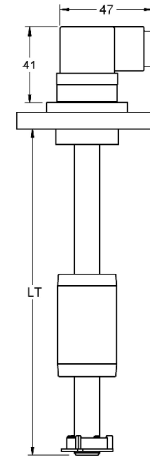
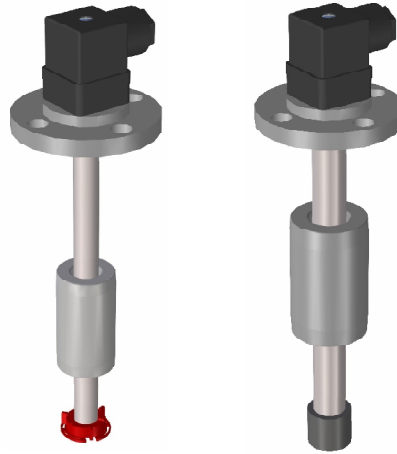
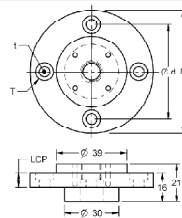


IMN BC PVC
**MAGNETICKÝ
 PLOVÁKOVÝ
 SPÍNAČ**


Charakteristika	Princip funkce	Magnetické plovákové spínače řady IMN fungují na principu spínání reed kontaktů umístěných ve vodící trubce plovákového spínače pomocí permanentního magnetu, který je umístěn v plováku plovoucím na hladině kapaliny.	
	Použití	<ul style="list-style-type: none"> Pro kontrolu jedné až tří úrovní hladiny kapaliny v zásobníku. Pro řízení procesů plnění a vyprazdňování zásobníků, signalizaci dosažení min. a max. hladiny. 	
	Výroba	Zakázkový výrobek dle specifických požadavků zákazníka.	
El. připojení	Elektrické připojení	Konektor DIN43650	
	Krytí	IP 65	
	Teplota (T _a)	-20..+90 °C	
	Kabelová průchodka Ø kabelu (mm)	PG 9 6..8 mm	
Snímač	Vodící tyč a dorazy	100..1000 mm Ø12 mm (PVC), plovák FCPP04M14 1000..3500 mm Ø16 mm (PVC), plovák FCPP05M18	
	Teplota	-10..+60 °C	
	Montážní pozice	Vertikální, ±15°	
Mechanické připojení	Příruba	BR 68	
	Materiál	PVC	
	n x t (mm)	4x6	
	T (mm)	10	
	Ø d (mm)	52	
	D (mm)	68	
	Tloušťka (LCP) (mm)	8	
Plováky	Model	FCPP04M14	FCPP05M18
	Materiál	PP (polypropylen)	
	Rozměry (mm)	Ø 29x50	Ø 38x60
	Max. tlak (kg/cm ²)	3	
	Hustota kapaliny (g/cm ³)	e > 0,6	e > 0,5
	FS / FH (mm)	20 / 30	30 / 30
Kontakty	Počet kontaktů	1 až 3	
	Elektrická zatížitelnost	NO (spínací): max. 120 W(VA)/250 VAC, max.3A NC, NO/NC (přepínací/rozpínací): max.60 W(VA)/230 VAC, max.1A	
	Vzdálenost mezi kontakty	min. 40 mm	
Výplň	Standard	Provedení bez vnitřní výplně. Dostačující pro většinu aplikací.	
	Ochranná	Anti-kondenzační efekt výplně. Vhodné pro aplikace kde dochází k velkým teplotním změnám.	
	Izolační	Epoxidová výplň pro vyšší stupeň izolace.	



STANOVENÍ KONFIGURACE PLOVÁKOVÉHO SPÍNAČE

Stanovte celkovou délku LT s ohledem na výšku zásobníku, místo montáže a úroveň hladin, které mají být plovákovým spínačem spínány.

S ohledem na požadovanou funkci, kterou chcete plovákovým spínačem zajistit, stanovte počet, umístění a typ jednotlivých kontaktů. Použijte tabulku níže pro stanovení specifikace.

Kontakty: Stanovení typu kontaktů (NO-spínací, NC-rozpínací, NONC-přepínací) se provádí v klidovém stavu t.j. bez přítomnosti plováku s magnetem. Pokud například požadujete, aby kontakt na dolním konci splovákového spínače rozepnul když dojde k vyprázdnění zásobníku, zvolte kontakt typu NC.

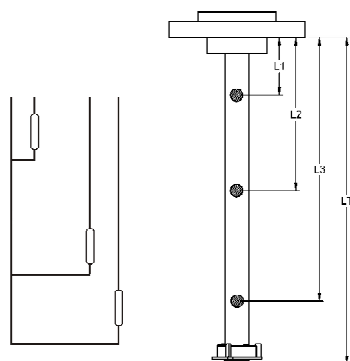
Směr pohybu (↑ ↓): Vyznačte směr pohybu plováku ke kontaktu (směr plnění nebo vyprazdňování), což umožní přesnější osazení kontaktu do bodu požadovaného sepnutí.

Elektrické zapojení: Pokud není jinak specifikováno interní zapojení kontaktů, bude provedeno jednostranné společné propojení všech kontaktů plovákového spínače dle schématu níže.

Počet plováků: Plovákový spínač je v základním provedení osazen jedním plovákem na vodící tyči, kterým lze ovládat dolní a je-li požadován tak i horní kontakt mezi dolním a horním dorazovým kroužkem plováku. Plovákový spínač lze dle požadavku osadit dodatečným počtem plováků a kontaktů do maximálního počtu dle specifikace pro konkrétní typ plovákového spínače.

Pracovní podmínky: Ujistěte se, že tlak, teplota a hustota kapaliny v zásobníku jsou v souladu s uvedenými parametry zvoleného typu plovákového spínače. Pokud si nejste jisti ohledně chemické odolnosti plovákového spínače vůči kapalně do které jej chcete použít, kontaktujte nás.

Mimo možnosti uvedené v této technické dokumentaci existují další typy plováků a rozličné způsoby elektrického zapojení kontaktů. Pokud vám nevyhovují uvedené možnosti, kontaktujte nás se svými požadavky.



Základní elektrické zapojení

	mm	NO	NC	NONC	↑	↓	Stop
L1							
L2							
L3							
LT							

Použijte tuto tabulku pro konfiguraci plovákového spínače a přiložte ji k objednavce přístroje.

Uveďte požadovanou celkovou vestavnou délku plovákového spínače LT v mm.

Uveďte vzdálenost všech požadovaných kontaktů L1 až L3 v mm. Vyznačte křížkem v příslušném poličku typ požadovaného kontaktu NO, NC nebo NONC a směr pohybu plováku ke každému kontaktu.

V případě použití více jak jednoho plováku vyznačte křížkem ve sloupci "Doraz" mezi kterými kontakty má být umístěn zádržný kroužek dorazu plováku.

V níže uvedené tabulce dále zaškrtněte vybrané parametry specifikující typové

Typ	Výplň	Příruba	Plovák	Celková délka LT	Počet kontaktů	Počet plováků
IMN BC PVC	£ V1 Standartní	£ P41 BR68	£ F51 FCPP04M14	L 100..3500 mm	£ C1 1 kontakt	£ N1 1 plovák
	£ V2 Ochranná		£ F52 FCPP05M18		£ C2 2 kontakty	£ N2 2 plováky
	£ V3 Izolační				£ C3 3 kontakty	

Příklad typového označení: IMN BC PVC V1 P41 F51 L500 C1 N1

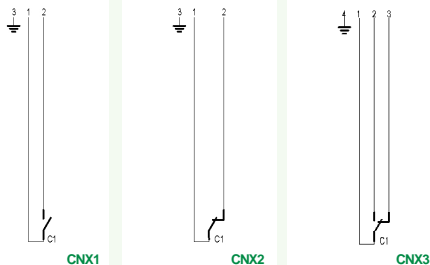
Doporučení pro instalaci	Doporučení při instalaci v místech s turbulentní hladinou
<p>Je-li je zásobník z oceli, umístěte plovákový spínač ve vzdálenosti nejméně 100 mm od sjeho stěn.</p> <p>M a x i m á l n í přípustný náklon plovákového spínače může být ±15°.</p>	<p>Umístěte plovákový spínač co nejdále od míst s vysokým turbulentní hladiny.</p> <p>Odstiňte plovákový spínač od turbulentní hladiny trubkou z nemagnetické nerez oceli nebo plastu.</p> <p>Instalujte separační přepážku pro omezení vlnění hladiny.</p> <p>Použijte relé PSIA, přepážku pro DSIA se zpožděním přitahu a odpadu výstupního kontaktu.</p>

www.merecom.cz

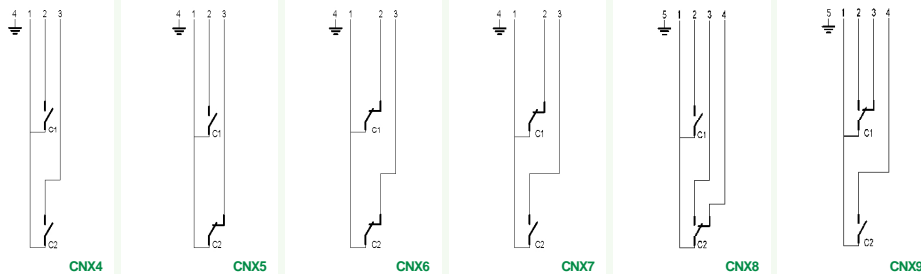
MERECOM s.r.o. tel.: (+420) 537 021 333, mobil: (+420) 774 434 484, e-mail: info@merecom.cz

PŘÍKLADY INTERNÍHO ELEKTRICKÉHO ZAPOJENÍ KONTAKTŮ

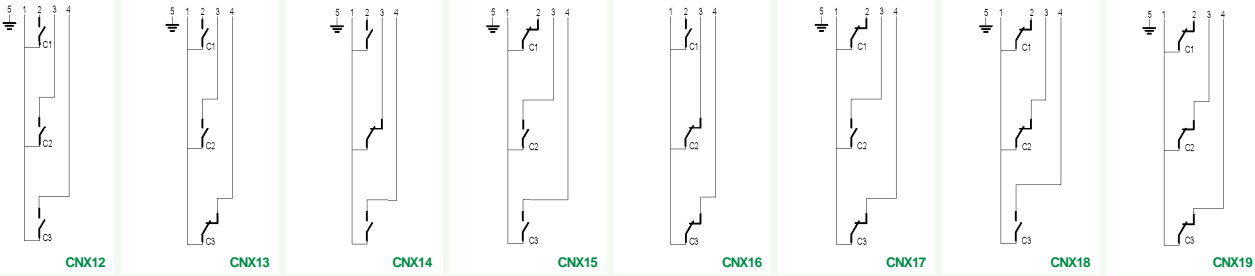
1 KONTAKT



2 KONTAKTY

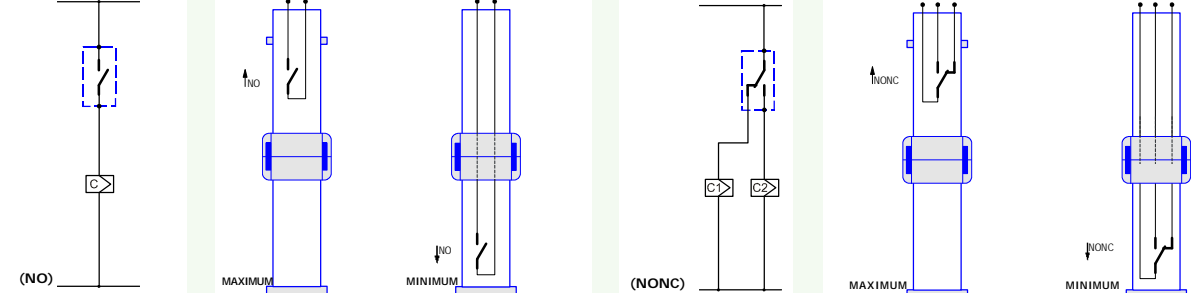


3 KONTAKTY



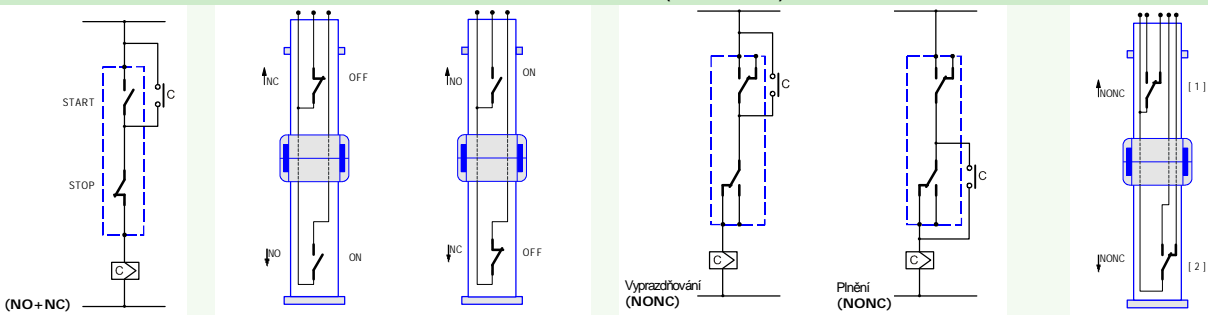
SPÍNÁNÍ JEDNÉ HLADINY - MAXIMA NEBO MINIMA

1 KONTAKT



OVLÁDÁNÍ ČERPADLA (START - STOP)

PŘÍKLADY APLIKACE
2 KONTAKTY



INDIKACE HLADIN nebo zapojení do PLC

3 KONTAKTY

